

S
U
G
I
B
A
N
W
O
O
D



AV KÄRLEKEN TILL TRÄ

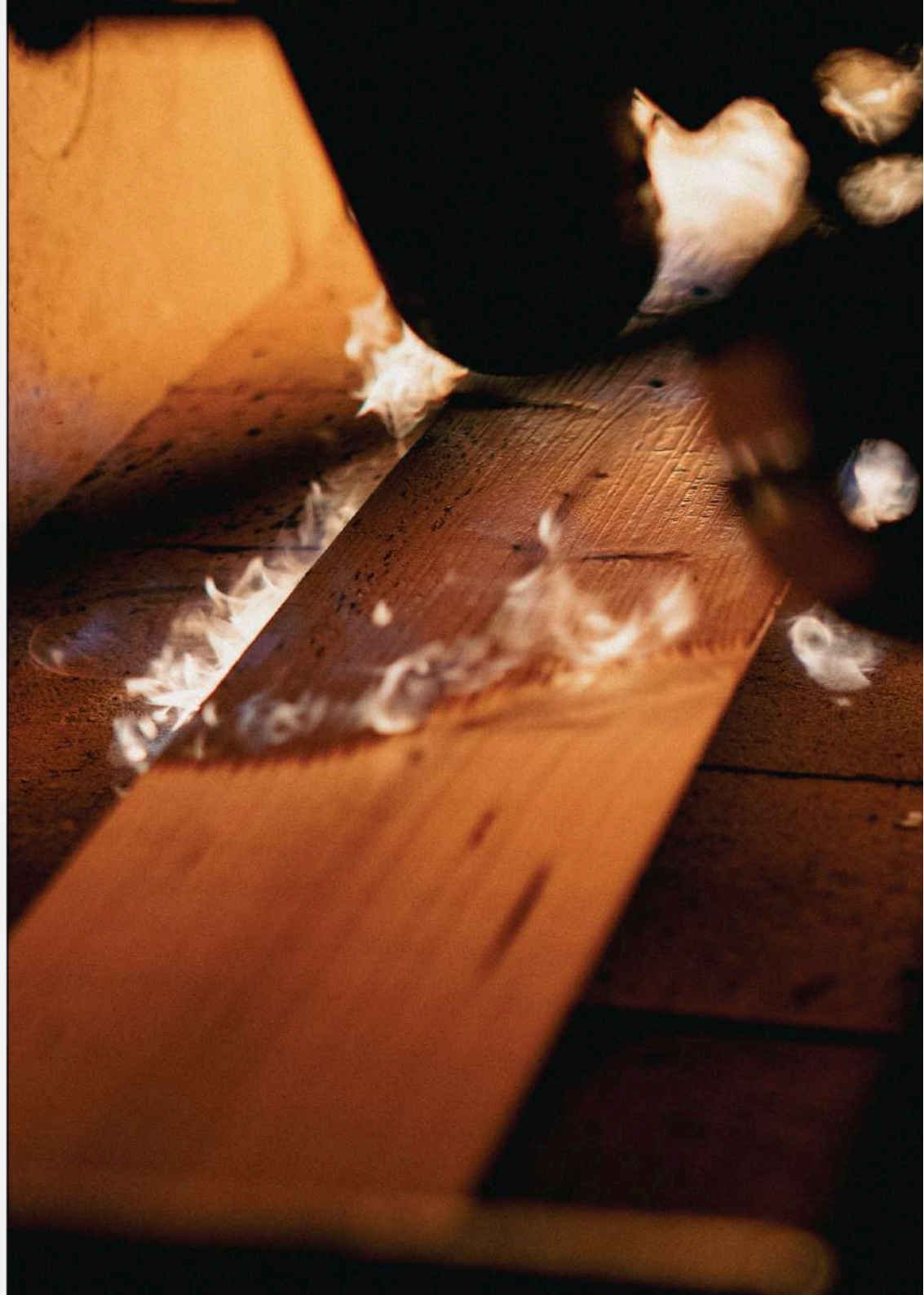


[SUGIBANWOOD.COM](https://www.sugibanwood.com)

Sugi Ban Wood - med hjälp av en träkolningsteknik som har fulländats i Japan under århundraden, anpassar vi träet till dagens behov. Genom att bränna ytterskiktet av tall, gran och lärkträ i en chamotte tegelugn skyddar vi det från växlande väderförhållanden, mögel och olika skadedjur samt framhäver träets naturliga ådring och ger det ett unikt utseende.

Sugi Ban-trä är ofta en bra lösning för fasaden på ett hus, en bondgård eller bastu. Det kan bli en terrass eller en inredningsdetalj. Och det används allt mer till staket, bryggor, hustak samt spänger på stigar. Vi hjälper till att förverkliga idéer av olika slag: från några få kvadratmeter för en privatperson till stora mängder i stora fastighetsprojekt.

Träet förbereds, bränns och oljas i Vilnius, Litauen. Leveranser sker till hela Europa.



Träkolningstekniken Yakisugi startade i Japan som ett traditionellt sätt att skydda ytan på träpanelskivor. Tekniken användes vid byggandet av traditionella japanska hus när det ännu inte fanns några kemikalier för träbearbetning.

Att bränna trä ökar dess hållbarhet, förbättrar brandmotståndet, förhindrar uppkomsten av insekter, mögel och röta samt gör brädorna mer stabila. Traditionellt förbereddes träet för hand, men i modern produktion används bränn- och slipmaskiner. Vår ugn är byggd av tegelstenar av chamotte - på det sättet bränns inte bara det översta träskiktet, utan hela tjockleken på brädan behandlas med värme.

Shou Sugiban-trä som bränts i Japan väljs fortfarande ofta som ett prisvärt ytbehandlat, lättbearbetat och hållbart material. Samtidigt har denna teknik fått stor uppmärksamhet i västvärlden de senaste åren på grund av träets moderna, smakfulla och särpräglade utseende i kombination med dess hållbarhet och miljövänlighet.



EXKLUSIVITET

Kombinationen av naturligt trä, japanska traditioner och modern teknik ger ditt hem, garage, trädgårdshus eller din bastu en subtil lyx och hjälper dig skapa en exklusiv stil.



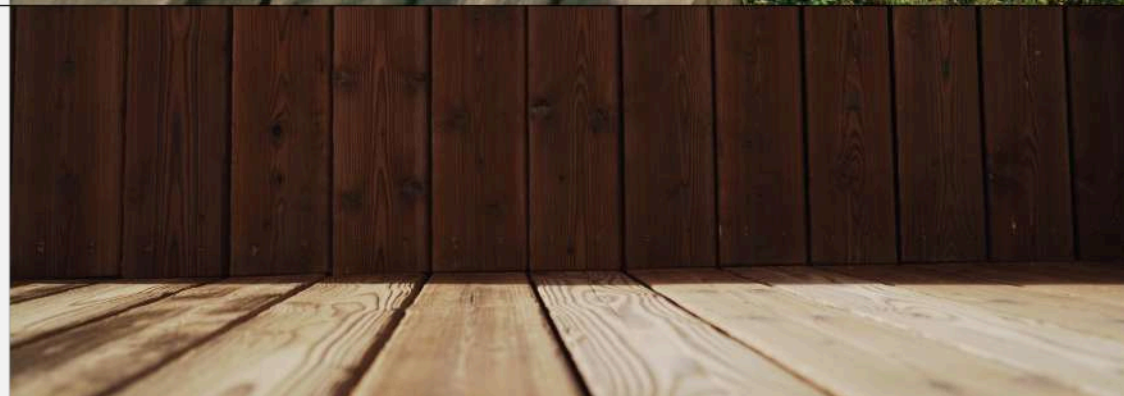
HÅLLBARHET

Bränt trä skapar ett naturligt, skyddande skikt mot regn, sol, insekter och andra yttre faktorer. Därför håller Sugi Ban-trä längre än normalt virke eller annat värmebehandlat virke.



BEHANDLING

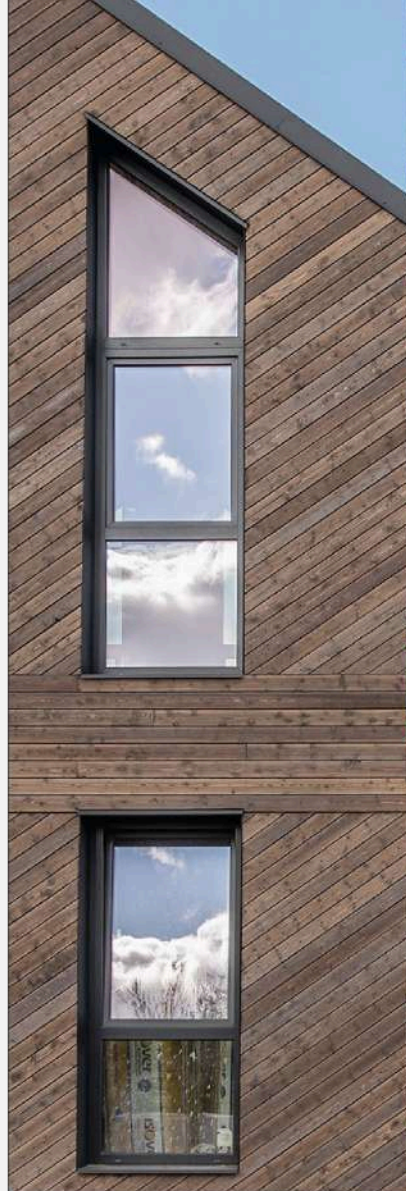
Fasader och staket av bränt trä brukar inte oljas om i Japan utan lämnas åt naturligt åldrande. Vill du bibehålla färgen kan du olja om fasaden vart 5-10 år, och terrassen vart 3-5 år.



UNDERHÅLL

Bränt trä kräver praktiskt taget inget extra underhåll men ligger huset bredvid en vältrafikerad eller dammig väg kan du tvätta av det ibland och på så sätt återuppliva träets naturliga skönhet.





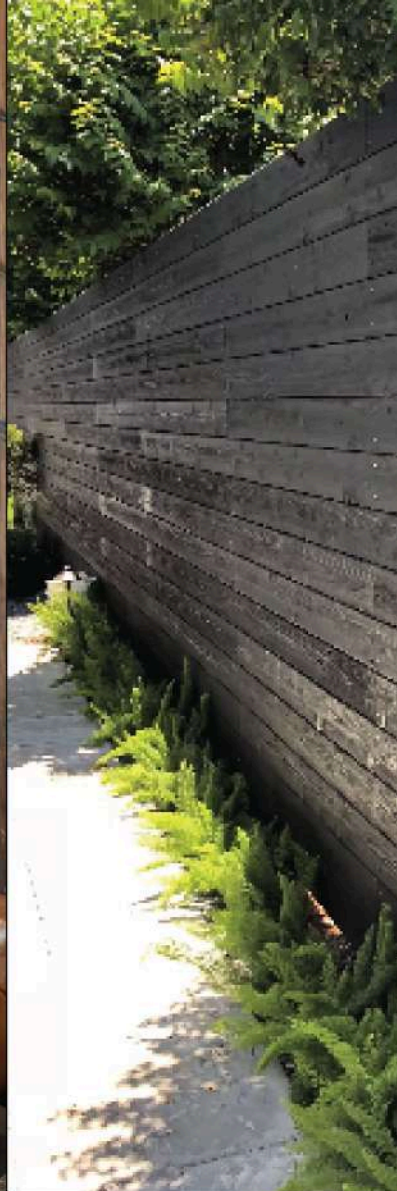
FASAD



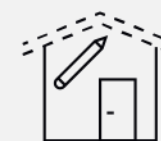
TERRASSER



INTERIÖR



STAKET



TAK



Alla brädor är slipade 1 gång, Windy är slipade 2 gånger
Alla panelskivor är oljade med dansk Wocaolja.



FUJI



FUJI WINDY



KYOTO



KYOTO WINDY



HOKAIDO



HOKAIDO WINDY



OSAKA



OSAKA WINDY



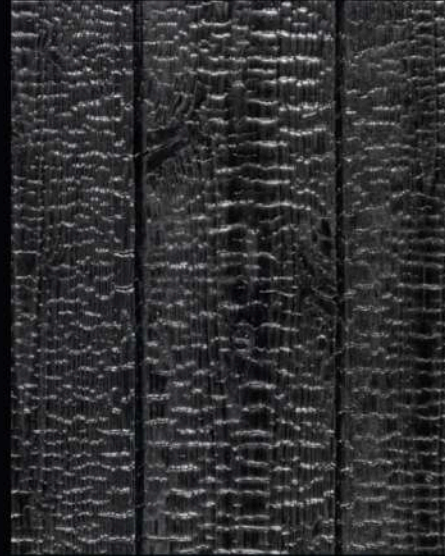
Alla brädor är slipade 1 gång, Windy är slipade 2 gånger
Alla panelskivor är oljade med dansk Wocaolja.



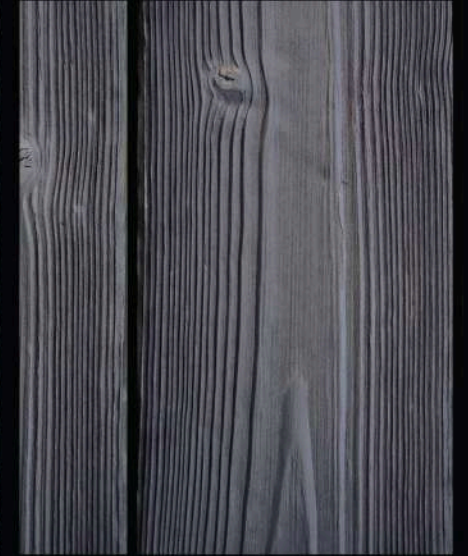
TOKYO



TOKYO WINDY



NIKO



ANTRACITE



NARA



NARA WINDY



MOMIJI



MEDORI





HALVSPONT VERTIKALT

Tjocklek: 18-20 mm

Bredd: 95-145 mm



FASAD



INTERIÖR



HALVSPONT HORIZONTALT

Tjocklek: 18-20 mm

Bredd: 95-145 mm



FASAD



INTERIÖR



REKTANGEL - PAR

Tjocklek: 18-28 mm

Bredd: 95-45 mm



TERRASSER



TAK



FASAD



INTERIÖR



KLÄDSEL BRÄDA

Tjocklek: 45 mm

Bredd: 45-90 mm



STAKET



FASAD



INTERIÖR



FALS PANEL MED MITT SPÅR

Tjocklek: 18-28 mm

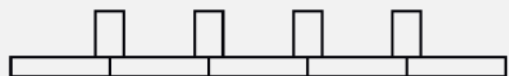
Bredd: 95-145 mm



FASAD



INTERIÖR



LOCK LÄKTS PANEL

Tjocklek: 18-28 mm

Bredd: 95-145 mm

Väska: 28x45 mm, 45x45 mm



FASAD

ACKLIMATISERING

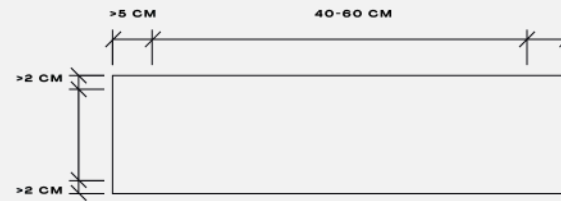
Innan du använder Sugi Ban-trä bör du låta det vänja sig vid platsens fuktighet och temperatur under några dagar. Förvara det i rummet där det ska monteras om du ämnar använda det brända träet i inredningen. Ha virket utomhus några dagar om det istället är avsett för fasaden eller terrassen. Det är viktigt att träet ligger torrt och skuggigt. Ju längre träet får acklimatisera sig, desto mindre rör det sig efter monteringen.

SORTERING

Sugi Ban-trä är helt naturligt, och varje bräda har sitt eget unika mönster med sin egen struktur och nyans. Vi rekommenderar därför att besiktiga och sortera brädorna innan de monteras. Ordna brädorna från mörkare till ljusare nyanser om du vill skapa dig en mer enhetlig bild. Då kan du också flytta brädor med vackrare mönster till en mer synlig plats och mindre vackra brädor till en mindre synlig plats.

MONTERING

Vi rekommenderar att du använder rostfria skruvar, ankarspikar eller träskruvar som är minst 2,5 gånger längre än träets tjocklek. Vid motering, håll ett avstånd på minst 5 cm från långsidans kant och minst 2 cm från kortsidans kant. Fäst spikar eller träskruvar var 40-60:e cm. Se exemplet i illustrationen nedan:



AVSTÅND

Bränt trä kommer precis som vanligt trä att dra ihop sig under torra, varma sommark dagar och svälla i regn. När du monterar brädor under fuktiga förhållanden ska du därför lämna mindre glipor än du skulle vilja ha eller inte lämna några alls. I varmt väder när träet är mycket torrt ska du däremot lämna avstånd som ger utrymme för svällning.

EFTERBEHANDLING

För att det monterade Sugi Ban-träet ska se solitt ut rekommenderar vi att alla snitt och kanter på träet behandlas med träolja. Med beställningen skickar vi alltid den danska Woca-oljan som du kan använda för att bestryka träet.



RENGÖRING

Använd vatten och en mjuk borste för att ta bort damm eller annat skräp från det brända träet. Vi rekommenderar att du undviker högtryckstvätt och särskilt grova borstar.

OLJEBEHANDLING

För att behålla det brända träets ursprungliga utseende bör det oljas in med några års intervall. Du kan olja om fasaden vart 5-10 år, och terrassen vart 3-5 år (beroende på träets användningsområde och hur stort slitage är).

Det är också möjligt att inte olja om träet alls och låta det åldras naturligt, eftersom oljan bara ger färg medan skyddet ges av det brända träet. Det är precis så man gör i Japan.



S
U
G
I
B
A
N
W
O
O
D



SEO:

+370 620 41155

info@sugibanwood.com

SALES:

+370 676 60830

sales@sugibanwood.com



SUGIBANWOOD.COM