

S
U
G
I
B
A
N
W
O
O
D



RAKKAUDESTA PUUTA KOHTAAN

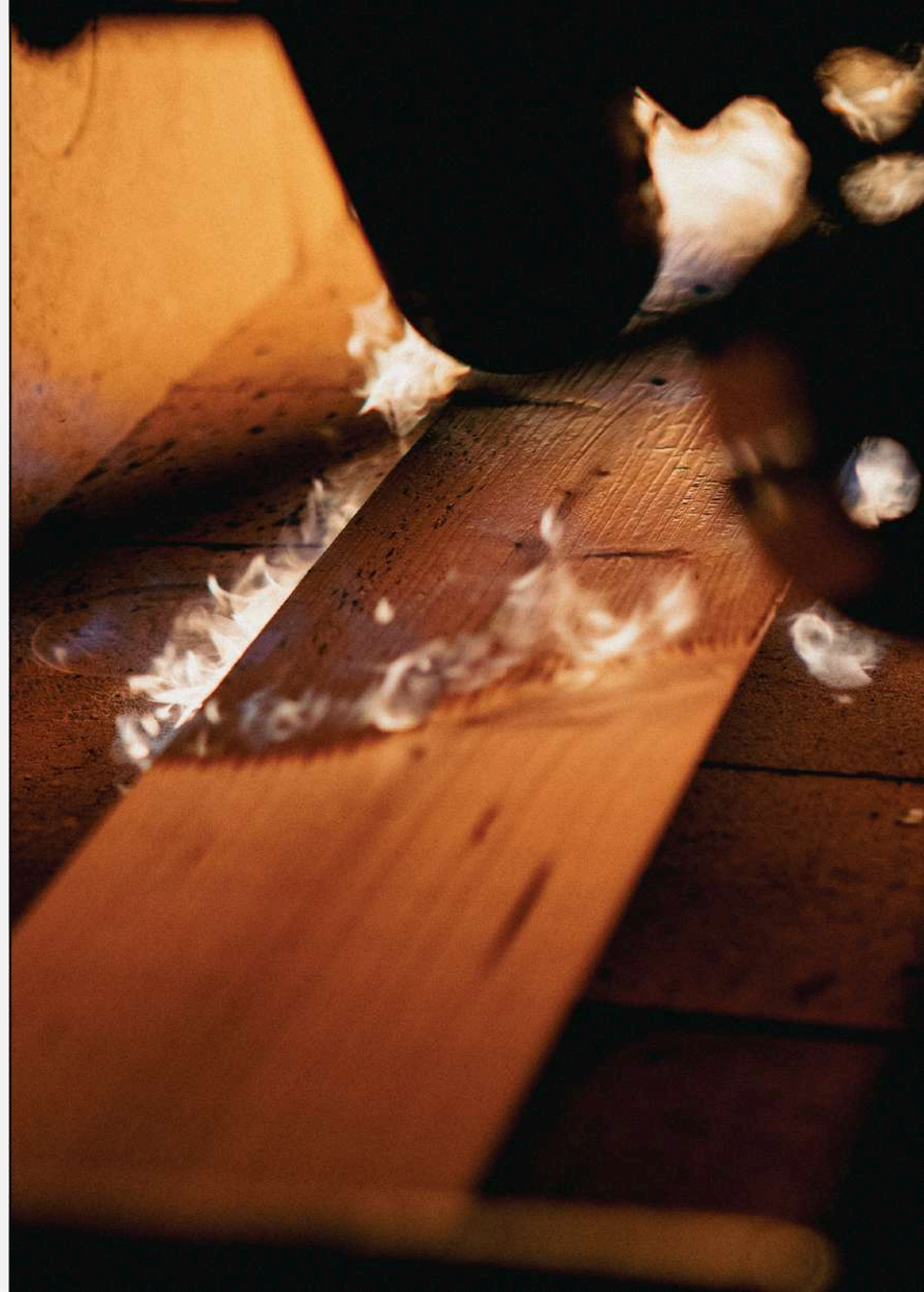
[SUGIBANWOOD.COM](https://www.sugibanwood.com)

Sugi Ban Wood - käytämme puunpoltteknikkaa, joka on kehitetty Japanissa vuosisatojen ajan, mukautamme sen nykypäivän tarpeisiin. Polttamalla mänty-, kuusi- ja lehtikuusipuun pintaa tulitiiliuunissa suojaamme sitä säältä, homeelta ja tuholaisilta, tuomme esiin puun luonnollisen kuvion ja annamme sille ainutlaatuisen ulkonäön.

Sugi Ban -puusta saadaan usein ratkaisu talon, maalaistalon tai saunan julkisivuun, terassille tai sisustukseen. Sitä käytetään yhä useammin myös aitojen, kaiteiden, kulkuväylien ja talojen kattojen materiaalina.

Voimme auttaa sinua toteuttamaan kaikenkokoisten ideoiden toteuttamisessa: yksityishenkilöiden muutamasta neliömetristä aina rakennuttajien suuriin urakoihin.

Puutavara valmistetaan, poltetaan ja öljytään Vilnassa, Liettuassa. Toimitamme koko Euroopan alueelle.

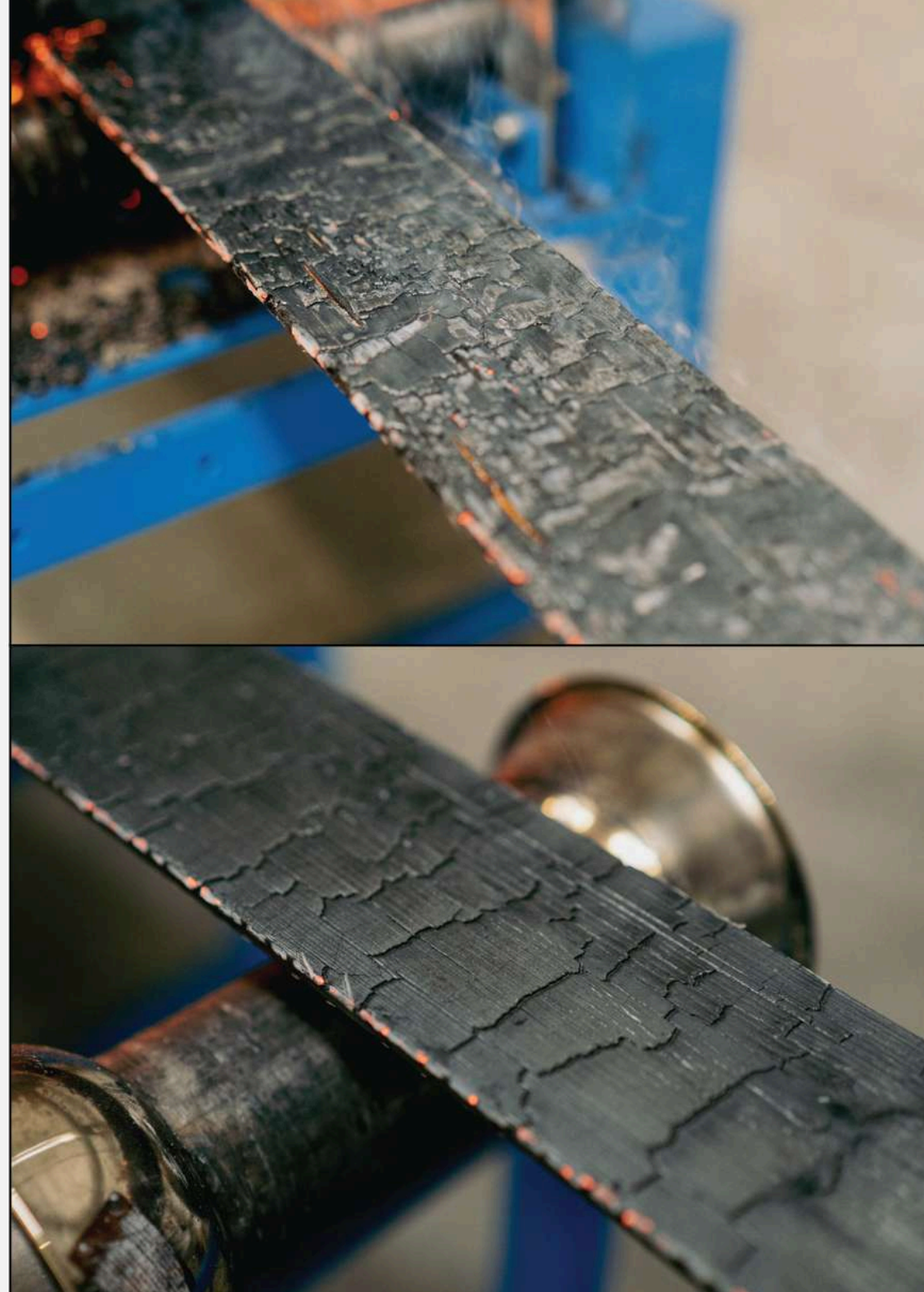


Yakisugi on puuntyöstötekniikka, joka sai alkunsa Japanista perinteisenä menetelmänä suojata puupaneelien pintaa. Tekniikkaa käytettiin perinteisten japanilaisten talojen rakentamisessa, kun kemiallisia puunkäsittelyaineita ei ollut saatavilla.

Puun polttaminen lisää sen kestävyyttä, parantaa palonkestävyyttä, ehkäisee hyönteisten ja homeen esiintymistä ja tekee laudoista vakaampia. Perinteisesti puu käsiteltiin käsin, mutta nykyaikaisessa tuotannossa käytetään poltto- ja hiomakoneita. Uunimme on valmistettu tulitiilestä, joka polttaa puun pintakerroksen ja lisäksi myös lämpökäsittelee laudan koko paksuuden.

Japanissa poltettu Shou Sugiban -puutavara valitaan edelleen usein edulliseksi viimeistelymateriaaliksi, koska se on helppo käsitellä ja on kestävä.

Länsimaissa teknologia on viime vuosina saanut paljon huomiota modernin, räätälöidyn ulkoasunsa, kestävyytensä ja ympäristöystävällisyytensä ansiosta.



AINUTLAATUISUUS

Luonnonpuun, japanilaisen perinteen ja modernin teknologian yhdistelmä antaa kodillesi, saunallesi, autotallillesi tai puutarhamökillesi hienovaraista ylellisyyttä ja luo omaleimaisen tyylin.



KESTÄVYYS

Puun polttaminen luo luonnollisen suojakerroksen, joka suojaa lautoja sateelta, auringolta, hyönteisiltä ja muilta ulkoisilta tekijöiltä. Sugi Ban puutavara kestää siksi pidempään kuin perinteinen tai lämpöpuu.



UUSIMINEN

Japanissa poltetun puun julkisivuja ja aitoja ei jälkikäsitellä öljyllä, vaan niiden annetaan vanheta luonnollisesti. Jos kuitenkin haluat säilyttää saman värin, voit nuorentaa julkisivun 5-10 vuoden välein ja terassin 3-5 vuoden välein.



HOITO

Poltettu puu ei vaadi käytännössä lainkaan ylimääräistä hoitoa. Jos talosi on kuitenkin vilkkaasti liikennöidyn tai pölyisen tien varrella, voit pestä sen ajoittain, jotta puun luonnollinen kauneus herää henkiin.





JULKISIVU



TERASSIT



SISUSTUS



AIDAT



KATTO



Kaikki laudat hiottu 1 kerran, Windy hiottu 2 kertaa.
Kaikki paneelit on päällystetty tanskalaisella German oil Imprä.

**FUJI****FUJI WINDY****KYOTO****KYOTO WINDY****HOKAIDO****HOKAIDO WINDY****OSAKA****OSAKA WINDY**

Kaikki laudat hiottu 1 kerran, Windy hiottu 2 kertaa.
Kaikki paneelit on päällystetty tanskalaisella German oil Imprä.

**TOKYO****TOKYO WINDY****NIKO****ANTRACITE****NARA****NARA WINDY****MOMIJI****MEDORI**



PUOLIHUULLOS PYSTYSUORA

Paksuus: 18-20 mm
Leveys: 95-145 mm



JULKISIVUUN



SISUSTUKSEEN



PUOLIHUULLOS VAAKASUORA

Paksuus: 18-20 mm
Leveys: 95-145 mm



JULKISIVUUN



SISUSTUKSEEN



SUORAKULMIO - PAR

Paksuus: 18-28 mm
Leveys: 95-145 mm



TERASSEIHIN



JULKISIVUUN



JULKISIVUUN



SISUSTUKSEEN



C24-LUOKAN RAKENNEPUU

Paksuus: 45 mm
Leveys: 45-90 mm



AITAAN



JULKISIVUUN



SISUSTUKSEEN



DOUBLE RABBIT PROFILI

Paksuus: 18-28 mm
Leveys: 95-145 mm



JULKISIVUUN



SISUSTUKSEEN



KAKSIPROFIILIJULKISIVU

Paksuus: 18-28 mm
Leveys: 95-145 mm
Nauhat: 28x45 mm, 45x45 mm



SISUSTUKSEEN



AKKLIMATISAATIO

Ennen kuin käytät Sugi Ban -puutavaraa - anna sille muutama päivä aikaa sopeutua työpaikan kosteuteen ja lämpötilaan. Jos aiot käyttää poltettua puuta sisätiloissa, pidä se huoneessa, jossa se asennetaan. Jos puu on tarkoitettu julkisivuun tai terassille, jätä se pihalle muutamaksi päiväksi. On tärkeää, että puu pidetään kuivana ja varjossa. Mitä pidempään puu voi akklimatisoitua, sitä vähemmän se liikkuu asennuksen jälkeen.

LAJITTELU

Sugi Ban -puutavara on täysin luonnollista, ja jokaisella laudalla on oma ainutlaatuinen kuvio, rakenne ja sävy. Siksi suosittelemme, että laudat tarkastetaan ja lajitellaan ennen niiden asentamista. Tasaisemman ilmeen luomiseksi - järjestä laudat tummemmasta vaaleampaan. Siirrä myös kauniimman näköiset laudat näkyvimpään paikkaan ja vähemmän kauniit laudat vähemmän näkyvään paikkaan.

KIINNITTÄMINEN

Suosittelimme käyttämään ruostumattomasta teräksestä valmistettuja ruuveja, ankkurinauloja tai puuruuveja. Niiden tulisi olla vähintään 2,5 kertaa puun paksuus. Pidä kiinnitettäessä vähintään 5 cm:n etäisyys laudan reunoista pituussuunnassa ja vähintään 2 cm:n etäisyys laudan reunoista poikittaissuunnassa. Kiinnitä naulat tai ruuvit 40-60 cm välein.



VÄLIT

Poltettu puu supistuu luonnostaan kuivina, kuumina kesäpäivinä ja laajenee sateisina päivinä ja talvella, kuten se yleensä tekee. Jos asennat lautoja talvella tai märissä olosuhteissa, älä siis jätä välejä tai jätä ne pienemmiksi kuin haluaisit. Kuumalla säällä, kun puu on hyvin kuivaa, jätä väli laajenemista varten.

VIIMEISTELY

Sugi Banin saumattoman ulkonäön saamiseksi suosittelemme, että levität puuöljyä kaikkiin uriin ja reunoihin. Tilauksen mukana toimitetaan aina tanskalaista Woca-öljyä puun pinnoittamista varten.



PUHDISTUS

Käytä vettä ja pehmeää harjaa pölyn tai muiden saostumien poistamiseen poltetusta puusta.

Suosittellemme välttämään korkeapainepesurin tai erityisen raskaiden harjojen käyttöä.

ÖLJYMINEN

Poltetun puun alkuperäisen ulkonäön säilyttämiseksi se tulisi öljytä muutaman vuoden välein. Julkisivun voi öljytä uudelleen 5-10 vuoden välein ja terrassin 3-5 vuoden välein (riippuen puun käyttötarkoituksesta ja käytön intensiteetistä).

Puu voidaan jättää öljyamättä ja antaa sen vanheta luonnollisesti, sillä puun palaminen antaa suojaa ja öljy vain lisää väriä. Juuri näin tehdään Japanissa.



		Paksuus, mm	Leveys, mm	Peitetty	Pituus, mm
	PUOLIHUULLOS PYSTYSUORA	18-21	146	136	5700-6000
		18-21	121	111	5700-6000
	PUOLIHUULLOS VAAKASUORA	18-21	146	136	4200-6000
		18-21	121	105	3300-5100
		18-21	96	86	3900-6000
	SUORAKULMIO – PAR	18-21	70-145	70-145	4000-6000
	C24-LUOKAN RAKENNEPUU	28-45	38-250	38-250	3000-6000
	DOUBLE RABBET PROFILI	18-28	95-145	75-125	3000-6000
	KAKSIPROFIILIJULKISIVU	18-28	95-145	95-145	3000-6000

S
U
G
I
B
A
N
W
O
O
D



SEO:

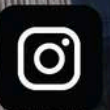
+370 620 41155

info@sugibanwood.com

SALES:

+370 676 60830

sales@sugibanwood.com



SUGIBANWOOD.COM